

LE SOUTIEN COMMUNAUTAIRE EN LOGEMENT SOCIAL ET COMMUNAUTAIRE: BILAN DE 10 ANS DE PRATIQUE

VICTORIA - 3 AVRIL 2019
ACHRU-CHRA

BRUNO DION



LE SOUTIEN COMMUNAUTAIRE

RAPPEL HISTORIQUE

- Une pratique née dans les OSBL d'habitation pour personnes seules
- Un mode gestion adapté aux locataires et qui favorise la stabilité résidentielle
- Création de la FOHM (1987) avec pour mission de promouvoir cette façon de faire
- La naissance du concept

LE SOUTIEN COMMUNAUTAIRE

LES PRINCIPAUX ÉLÉMENTS DU CADRE

- Adopté par le Ministère de la santé et des services sociaux (MSSS) et la Société d'Habitation du Québec (SHQ)
- Ouvert aux Offices d'habitations (OH), aux COOP et aux OSBL d'habitation
- Seulement pour le logement permanent
- Mise en place d'un comité de suivi national et de concertations régionales
- **Enveloppe initiale de 5M\$**
- La reconnaissance d'une responsabilité partagée des réseaux de l'habitation et de la santé et des services sociaux

LE SOUTIEN COMMUNAUTAIRE

LES PRINCIPAUX ÉLÉMENTS DU CADRE

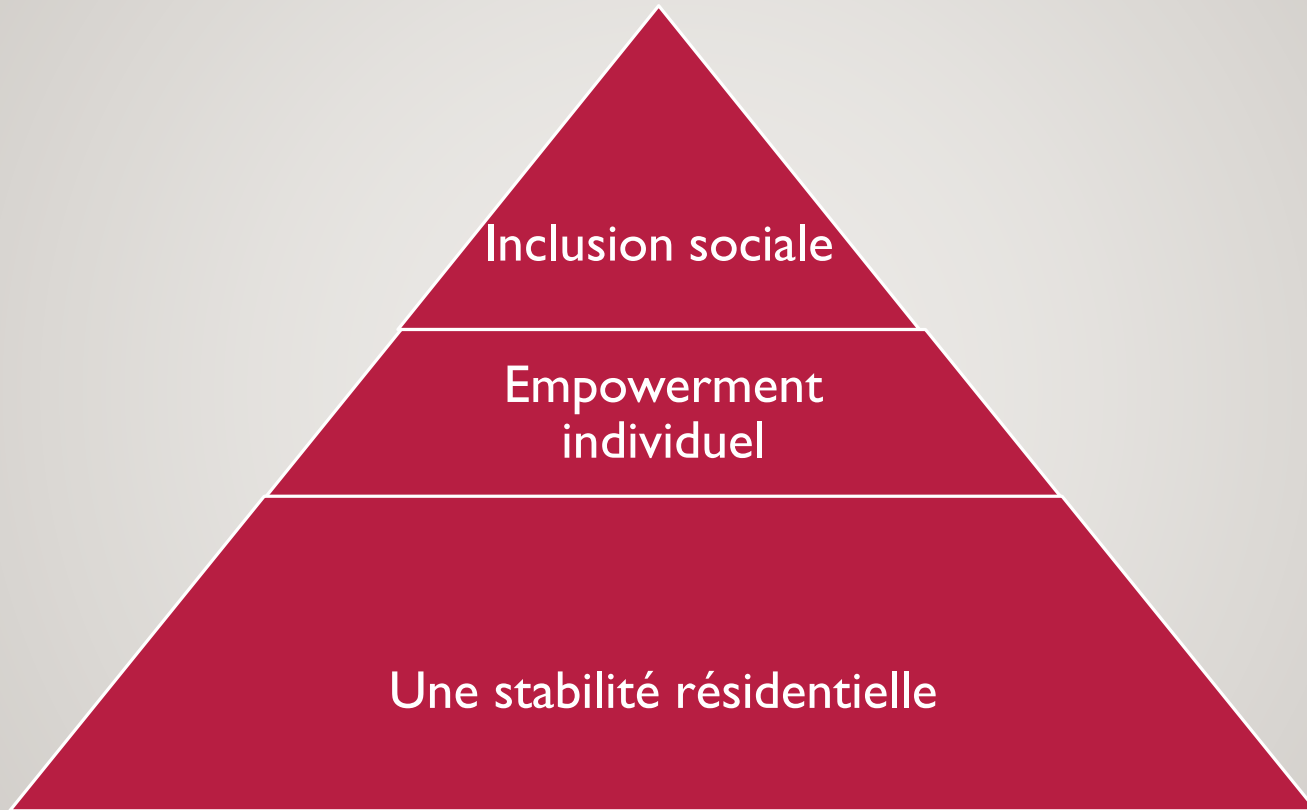
- La nécessité de soutenir collectivement des personnes vulnérables ou qui risquent de le devenir pour leur permettre de demeurer dans un milieu de vie de leur choix, de maintenir ou d'améliorer leurs capacités ou d'éviter une détérioration de leur situation
- Favoriser la prise en charge (l'empowerment) et s'inscrire dans une démarche de participation et d'intégration sociales
- La souplesse et la diversité des interventions centrées sur les besoins des personnes, des familles et des groupes concernés

LE SOUTIEN COMMUNAUTAIRE

INTERVENTIONS AUPRÈS D'UNE CLIENTÈLE COMMUNE

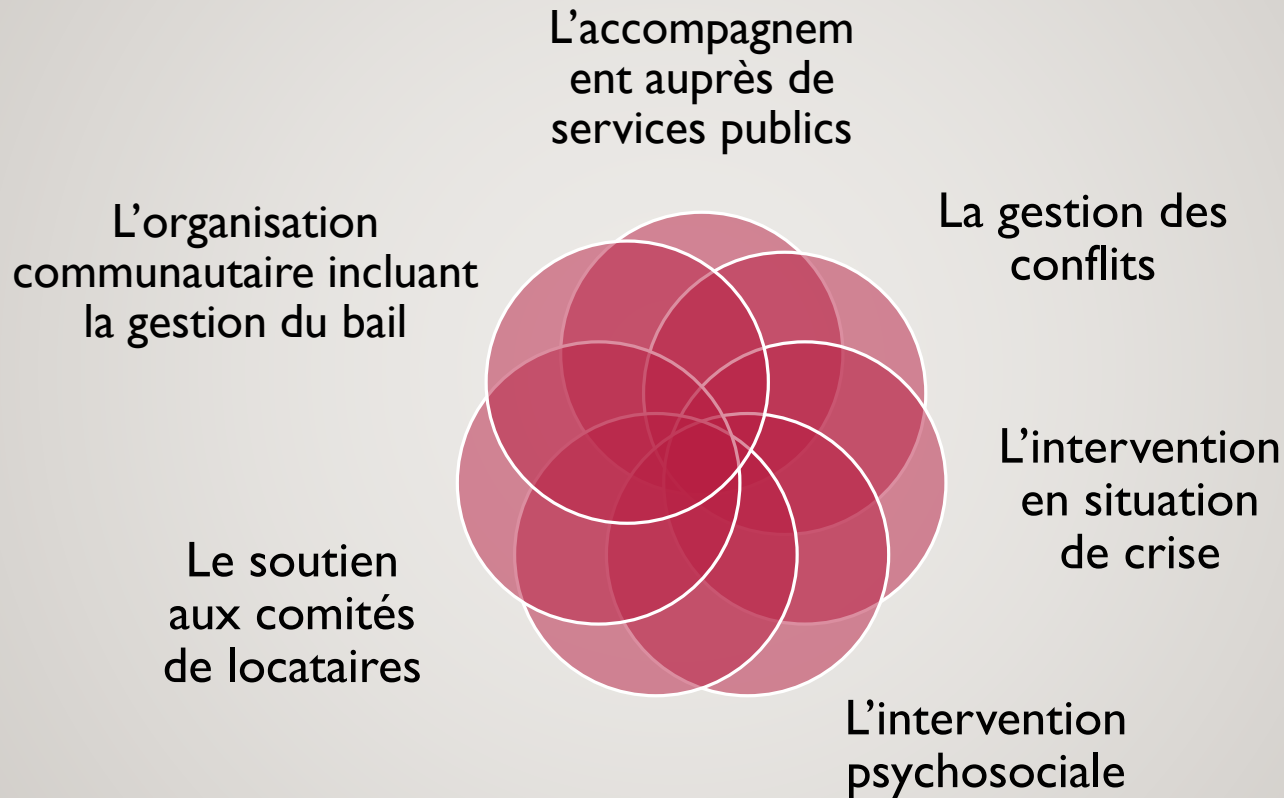
- Perte d'autonomie liée au vieillissement (54%)
- Handicap, déficience physique ou intellectuelle, trouble envahissant du développement (1%)
- Troubles de santé mentale (6%)
- Itinérance (3%)
- Dépendance(alcoolisme, toxicomanie, jeu pathologique- 2%)
- Familles vulnérables (17%)
- Multi-problématiques (16%)
- Jeunes en difficulté (1%)

LE SOUTIEN COMMUNAUTAIRE DE LA STABILITÉ À L'INCLUSION



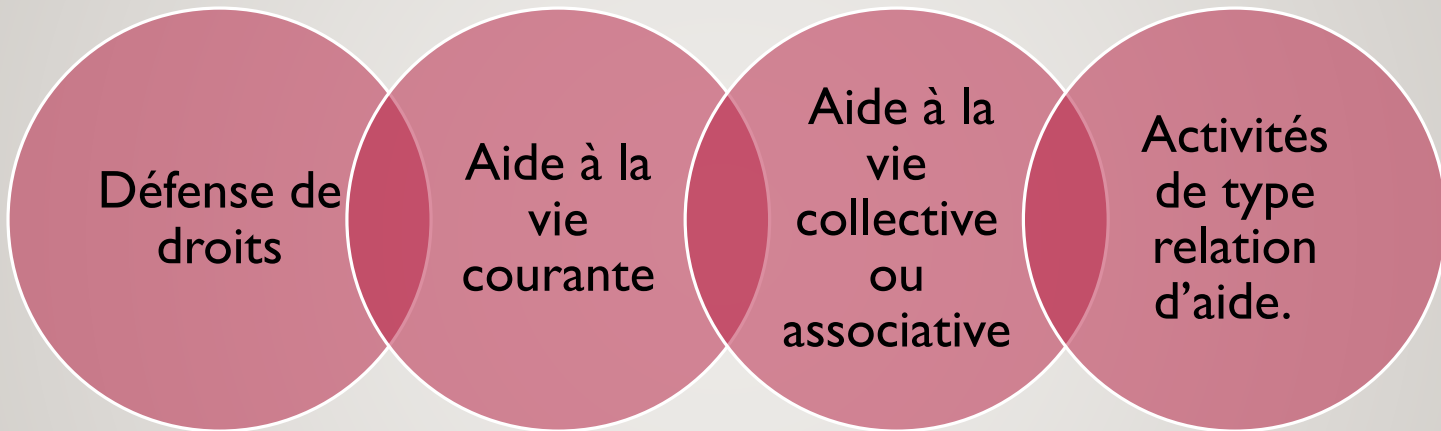
LE SOUTIEN COMMUNAUTAIRE

LES TYPES D'INTERVENTION



LE SOUTIEN COMMUNAUTAIRE

4 CATÉGORIES DE PRATIQUE:



LE SOUTIEN COMMUNAUTAIRE

LA COMPLÉMENTARITÉ

Le soutien communautaire est distinct des services relevant de la responsabilité du réseau de la santé et des services sociaux, mais il leur est complémentaire.

LE SOUTIEN COMMUNAUTAIRE

APPLICATION EN CONCERTATION

Établissement
des priorités



Suivi de
l'application



Évaluation des
impacts pour
les ménages.

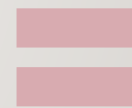
MSSS



SHQ



PARTENAIRES
ASSOCIÉS
(ROHQ, RQOH,
CQCH etc.)



COMITÉ
NATIONAL
DE SUIVI
DU CADRE

LE SOUTIEN COMMUNAUTAIRE

MISE EN PLACE INÉGALE DANS LES RÉGIONS

- Appel de propositions rapide dans certaines régions
- Mode de répartition inconnu dans d'autres
- Ajout de sommes par des établissements du réseau (Saguenay et Montréal)
- Détournement vers d'autres programmes de sommes (Estrie)

LE SOUTIEN COMMUNAUTAIRE

MISE EN PLACE INÉGALE DANS LES RÉGIONS

- Comités de concertation régionaux quasi inexistant
- La « souplesse et diversité d'intervention » a donné lieu à des façons de faire discutables
- Financement d'organismes communautaires qui ne font pas d'habitation, mais qui interviennent dans des OH
- Certains centres de santé ont conservé les sommes pour engager du personnel qui offre le service

LE SOUTIEN COMMUNAUTAIRE

MISE EN PLACE INÉGALE DANS LES RÉGIONS

(2008)

| Région | Montant Soutien Communautaire | Population | Unités Logement social et communautaire | % des logements du parc social et communautaire | % du budget |
|----------|-------------------------------|------------|---|---|-------------|
| Laval | 314 140\$ | 352 402 | 3 000 | 2,88% | 6,28% |
| Montréal | 578 582\$ | 1 900 000 | 36 000 | 34,61% | 11,57% |
| Mauricie | 385 140\$ | 475 715 | 7 000 | 6,73% | 7,7% |
| Montréal | 1 280 673\$ | 1 300 000 | 11 000 | 10,57% | 25,61% |

LE SOUTIEN COMMUNAUTAIRE

LE FINANCEMENT

- Pas de formule unique ou de normes spécifiques;
- Variation des coûts d'un projet à l'autre (type, taille, intensité...)
- De 340\$ à 3 640\$/ logement/ an
- Ratio d'intervenant par locataire entre 1/15 à 1/60

LE SOUTIEN COMMUNAUTAIRE

LE FINANCEMENT

- Enveloppe du MSSS = 5M\$
- Bonification de l'enveloppe: Saguenay, Estrie, Laval et Montréal
- Bonification de Montréal : 5M\$ pour un total de 12M\$
- Dépense moyenne par porte = 270\$
- 169 ententes avec des OBNL (14% du parc OBNL) en 2017-2018

LE SOUTIEN COMMUNAUTAIRE

DES EXEMPLES DE PROJET

ESTRIE

Dans un OSBL pour femmes monoparentales, une intervenante en soutien communautaire intervient à temps partiel depuis plus de 10 ans. Dans cet organisme, les femmes sont invitées sur une base volontaire à s'impliquer avec le soutien de l'intervenante. Depuis 10 ans, plusieurs jeunes mères ont participé à l'administration et l'entretien de leurs immeubles (collecte des loyers, réparations, nettoyage, trésorerie), plusieurs sont retournées aux études et ont trouvé un emploi.

LE SOUTIEN COMMUNAUTAIRE DES EXEMPLES DE PROJET

LAURENTIDES

Les services d'un.e intervenant.e de milieu en soutien communautaire dans un organisme d'habitation communautaire de 16 unités pour familles et personnes seules présentant un trouble de santé mentale ont permis une stabilisation résidentielle des locataires. La majorité des locataires résident dans l'habitation depuis au moins 15 ans. Faute de soutien communautaire, ces locataires se retrouveraient sans doute sans domicile selon les professionnel.le.s cliniques qui les accompagnent.

LE SOUTIEN COMMUNAUTAIRE DES EXEMPLES DE PROJET

CHAUDIÈRE-APPALACHES

La coopérative d'habitation des aînés de Dosquet a développé grâce aux contributions en ressources humaines et matérielles un projet « Ensemble, cultivons l'avenir », un jardin collectif intergénérationnel qui a réuni la municipalité, le CLSC, les jeunes du terrain de jeux, la Maison des jeunes, le Cercle des fermières, Lotbinière en forme, la FADOQ et le club de l'âge d'or. Ensemble, ils ont cultivé des légumes qui ont été transformés en ketchup et marinade et offerts aux familles nécessiteuses de la municipalité dans les paniers de Noël.

LE SOUTIEN COMMUNAUTAIRE DES EXEMPLES DE PROJET

MONTRÉAL

Mise en place de la Ruche dans un OSBL pour personnes à risque d'itinérance, un projet d'apiculture urbaine qui a permis aux locataires de se sensibiliser à l'environnement et au lien entre les changements climatiques, les températures chaudes et sans pluie affectent le quotidien des abeilles et la production de miel. Ceci a eu une influence sur le choix des plants sélectionnés pour le jardin communautaire et les sensibiliser à l'impact de l'utilisation des pesticides.

LE SOUTIEN COMMUNAUTAIRE

MISE À JOUR DU CADRE DE RÉFÉRENCE

Plan d'action interministériel 2017-2021 de prévention en santé

- Mettre à jour le cadre de référence sur le soutien communautaire en logement social ainsi que l'entente intersectorielle entre la SHQ et le MSSS (2007) **pour mieux répondre aux besoins au regard du maintien en logement**

LE SOUTIEN COMMUNAUTAIRE

MISE À JOUR DU CADRE DE RÉFÉRENCE

- Résultat de travaux conjoints entre le ministère de la Santé et des Services sociaux (MSSS) et la Société d'habitation du Québec (SHQ).
- Partenaires de l'habitation sociale et communautaire impliqués

LE SOUTIEN COMMUNAUTAIRE

MISE À JOUR DU CADRE DE RÉFÉRENCE

Bilan de l'application du cadre de référence

- Praticué depuis plus de vingt ans avec des résultats positifs.
- Les organismes communautaires en habitation en faveur d'une application fidèle du cadre.
- Déclaration des partenaires de l'habitation sociale et communautaire (RQOH, CQCH, ROHQ et AGRTQ) demandant un budget minimal de 30M\$ (avril 2018).

LE SOUTIEN COMMUNAUTAIRE EN LOGEMENT SOCIAL ET COMMUNAUTAIRE: BILAN DE 10 ANS DE PRATIQUE

MERCI !

*Secrétariat aux
relations canadiennes*

Québec 