

L'approche OMHQ

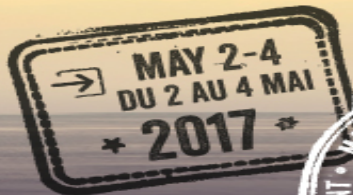
Case Studies in Social Housing Regeneration & Renewal

Par Claude Foster

3 mai 2017



49^e CONGRÈS NATIONAL SUR
LE LOGEMENT ET L'ITINÉRIANCE



PLAN DE LA PRÉSENTATION

1. L'OMHQ

2. La rénovation des HLM à Québec

- Envergure et priorisation
- La place réservée aux locataires

3. Deux exemples récents

- La Canopée : régénération urbaine novatrice
- Maison de chambre : réponse originale aux besoins

4. L'OMHQ au Nunavik

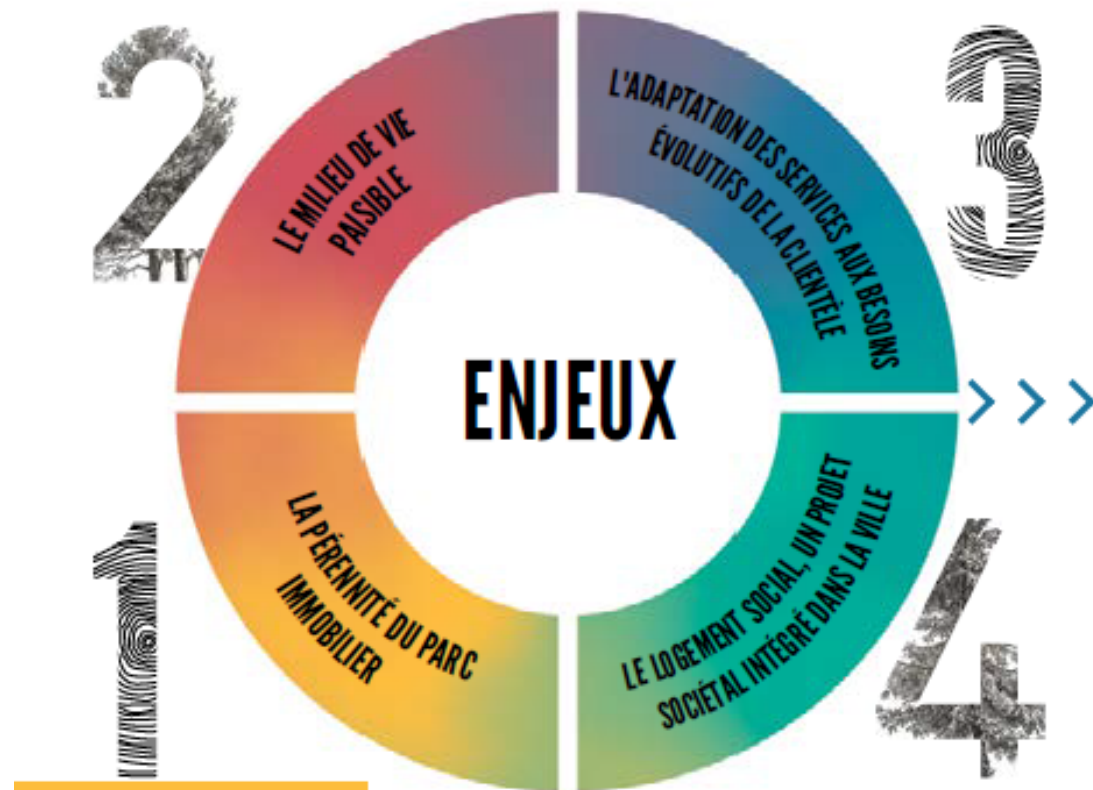


L'OMHQ

« Le logement
un investissement
dans le bâti, l'humain
et la communauté »

En chiffres

- Plus de 10 000 logements
- 20 000 locataires
- 170 employés
- 450 adresses
- Budget de plus de 78M (\$)

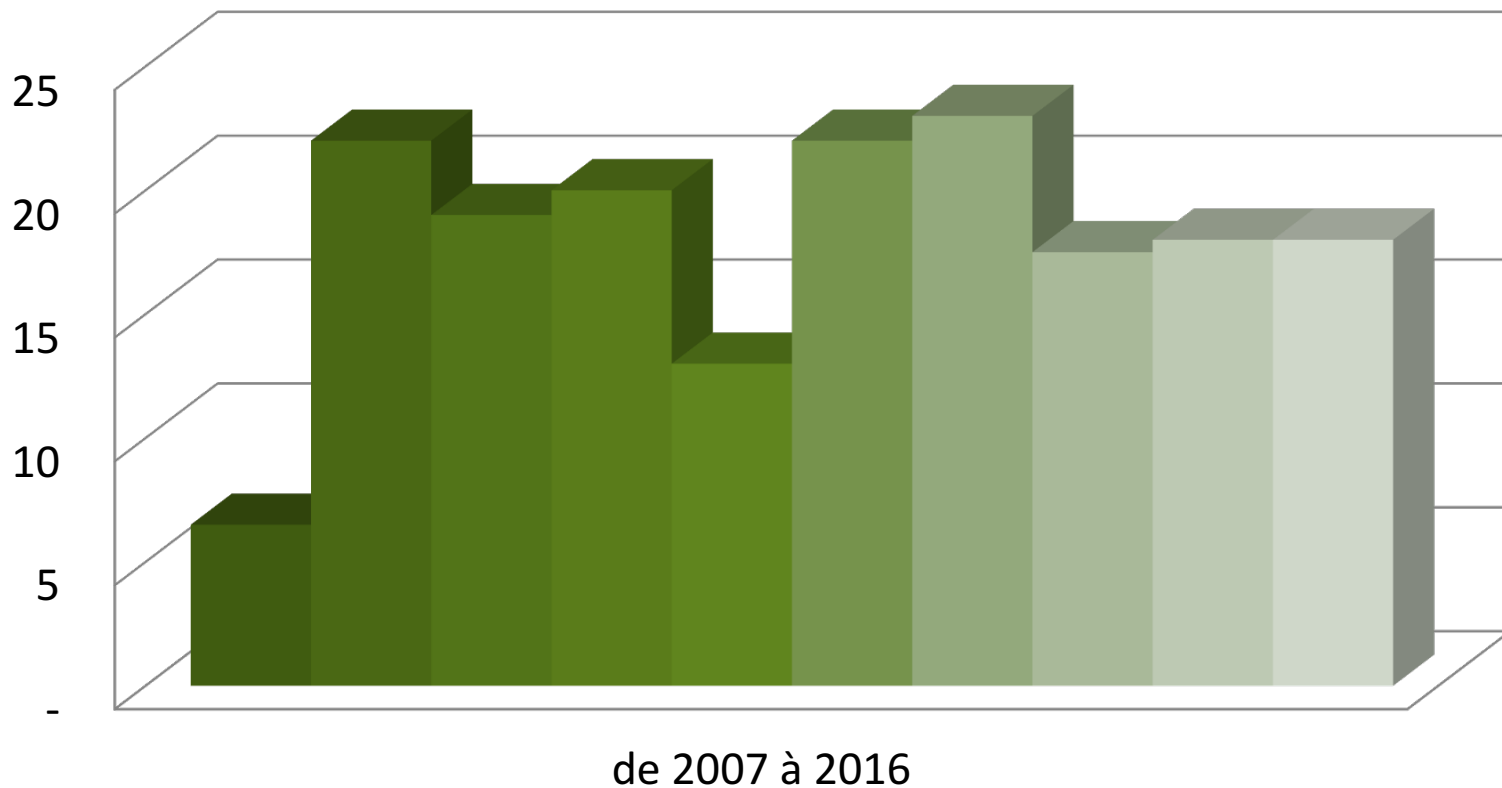




■ LA RÉNOVATION DES HLM À QUÉBEC

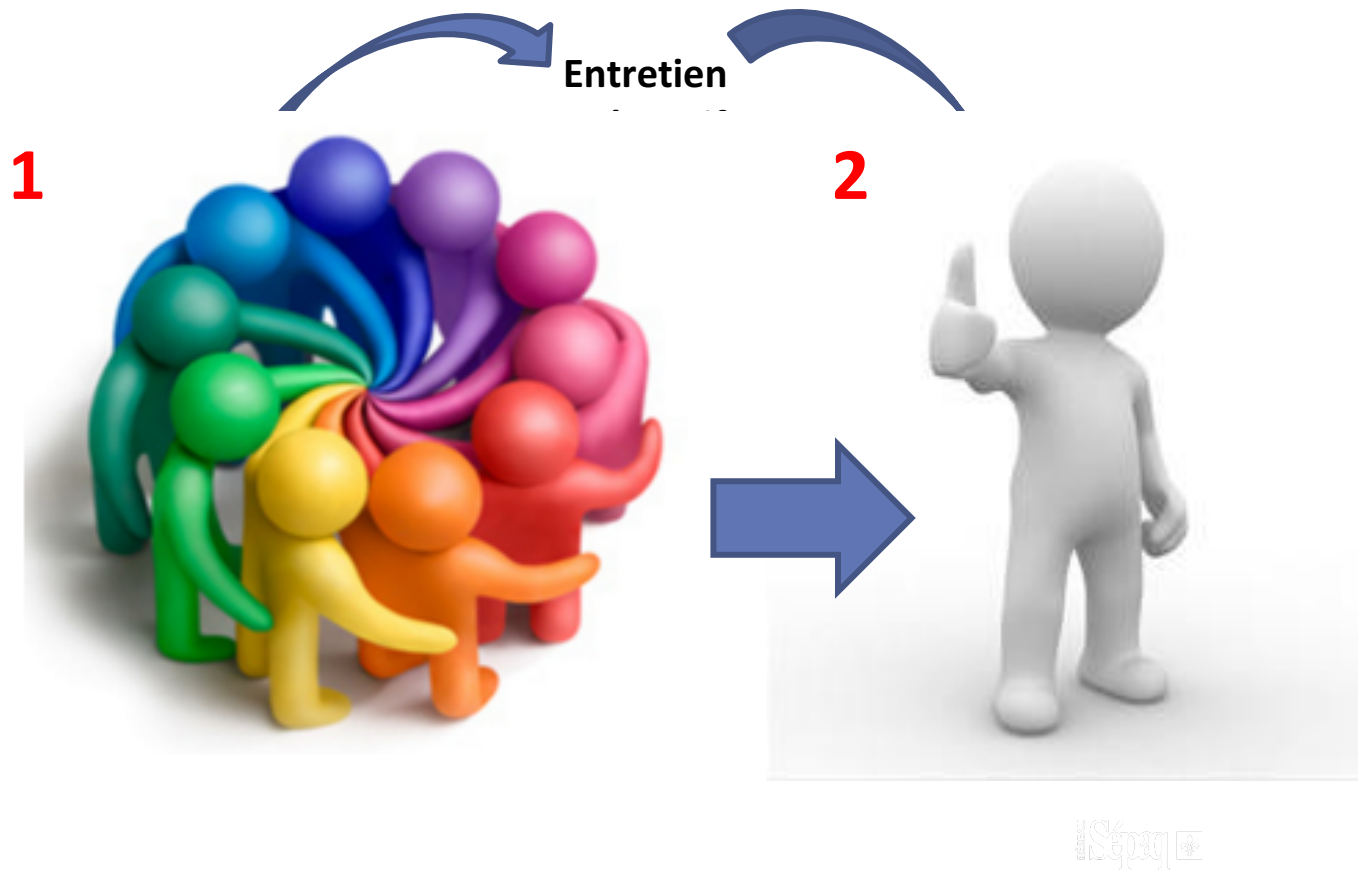
Envergure

Investissements en travaux majeurs dans le parc OMHQ (en M\$)



Priorisation des travaux

Stratégie immobilière globale :

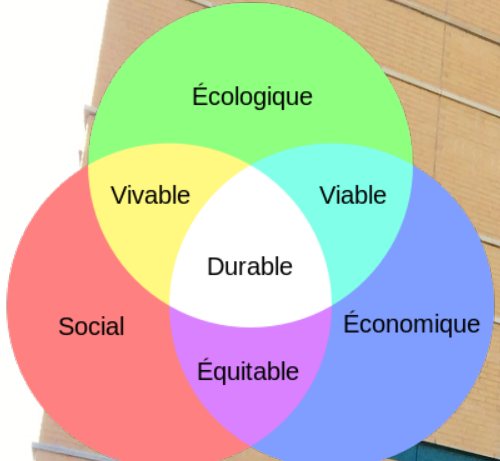


Step

Plusieurs mesures pro-locataires

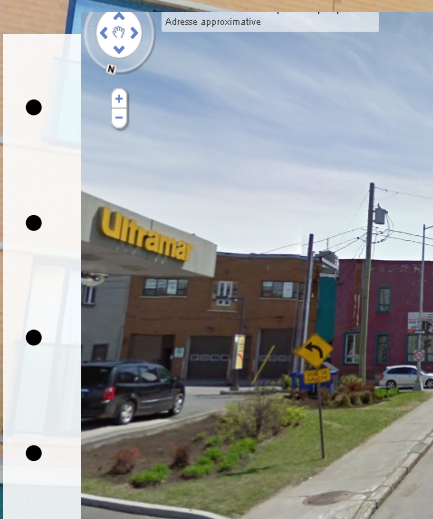


- Approche modulable
- Présentations aux représentants des locataires
- Rencontres d'information par immeuble
- Rôle des agents de liaison
- Logements témoins
- Sondages de satisfaction



«Un milieu de vie dynamique et bien pensé pour une clientèle variée et en mouvement »

La Canopée



Maison de chambre

«Un projet novateur pour répondre aux vrais besoins»

- 24 chambres et studios avec services
- Spécialistes de l'immeuble associés aux spécialistes de l'humain
- Entente avec le réseau de la santé et des services sociaux
- Acceptabilité sociale

L'OMHQ au Nunavik



An aerial photograph of a coastal housing development. The houses are colorful, with prominent teal and orange buildings. A white and orange portable toilet is in the foreground. The background shows a blue body of water and a clear blue sky.

Thank you!

Claude.foster@omhq.qc.ca